

Свидетельство: №СРО-П-077-11122009  
№0510.07-2009-7107533477-П-077  
от 10 июня 2016 г. некоммерческого партнерства  
дорожных проектных организаций «РОДОС»,  
квалификационные аттестаты кадастровых инженеров сотрудников  
ГАУ ТО «Проектная контора» № 71-12-275, № 71-12-286, №71-12-274

**Проектная документация по планировке территории линейного объекта  
(автомобильная дорога)**

**«Строительство автоподъезда к ЖК «Петровский квартал» в муниципальном  
образовании город Тула, в т.ч. ПИР»**

*Российская Федерация, Тульская обл., МО город Тула*

**Проект планировки территории**

**Том 3. Раздел 3 «Материалы по обоснованию проекта  
планировки территории. Графическая часть»**

*06/2020-ППТ*

Тула 2020

**РОССИЙСКАЯ ФЕДЕРАЦИЯ  
ГОСУДАРСТВЕННОЕ АВТОНОМНОЕ УЧРЕЖДЕНИЕ  
ТУЛЬСКОЙ ОБЛАСТИ «ПРОЕКТНАЯ КОНТОРА**

Свидетельство №СРО-П-077-11122009  
№0510.07-2009-7107533477-П-077  
от 10 июня 2016 г. некоммерческого партнерства  
дорожных проектных организаций «РОДОС»

**Проектная документация по планировке территории линейного объекта  
(автомобильная дорога)**

**«Строительство автоподъезда к ЖК «Петровский квартал» в муниципальном  
образовании город Тула, в т.ч. ПИР»**

*Российская Федерация, Тульская обл., МО город Тула*

**Проект планировки территории**

**Том 3. Раздел 3 «Материалы по обоснованию проекта  
планировки территории. Графическая часть»**

*06/2020-ППТ*

**Директор  
ГАУ ТО «Проектная контора»**

***А. А. Камзолов***

**Начальник отдела землеустройства и  
кадастра недвижимости**

***А. Э. Хохлов***

*Тула 2020*

## Состав проектной документации

№ тома	Обозначение	Наименование	Примечание
<b>Проект планировки территории</b>			
1	Основная часть проекта планировки территории	Том 1. Раздел 1 «Проект планировки территории. Графическая часть»	ГАУ ТО «Проектная контора»
		Том 2. Раздел 2 «Положение о размещении линейных объектов»	
2	Материалы по обоснованию проекта планировки территории	Том 3. Раздел 3 «Материалы по обоснованию проекта планировки территории. Графическая часть»	ГАУ ТО «Проектная контора»
		Том 4. Раздел 4 «Материалы по обоснованию проекта планировки территории. Пояснительная записка»	
<b>Проект межевания территории</b>			
3	Основная часть проекта межевания территории	Том 5. Проект межевания территории Раздел 1 «Графические материалы» Раздел 2 «Пояснительная записка проекта межевания территории»	ГАУ ТО «Проектная контора»
4	Материалы по обоснованию проекта межевания территории	Том 6. Чертежи по обоснованию проекта межевания территории	ГАУ ТО «Проектная контора»

Согласовано

Взам. инв. №

Подп. и дата

Инв. № подл.

Изм.	Кол.уч.	Лист	№док.	Подп.	Дата

## Проектная документация по планировке территории

## Состав проекта

Стадия	Лист	Листов
П	1	1

ГОСУДАРСТВЕННОЕ АВТОНОМНОЕ УЧРЕЖДЕНИЕ ТУЛЬСКОЙ ОБЛАСТИ



### Содержание раздела

Состав документации по планировке территории .....	3
Содержание раздела.....	4
Схема расположения элемента планировочной структуры.....	5
Схема границ территорий подверженных риску возникновения чрезвычайных ситуаций природного и техногенного характера. Схема границ зон с особыми условиями использования территорий.....	6
Схема использования территории в период подготовки проекта планировки. М1:1000.....	7
Схема организации улично-дорожной сети и движения транспорта. Схема конструктивных и планировочных решений. М1:1000.....	8
Схема вертикальной планировки территории, инженерной подготовки и инженерной защиты территории. М1:1000.....	9

Согласовано					

Взам. инв. №

Подп. и дата

Инв. № подл.

Изм.	Кол.уч.	Лист	№док.	Подп.	Дата

**Проектная документация по планировке территории**

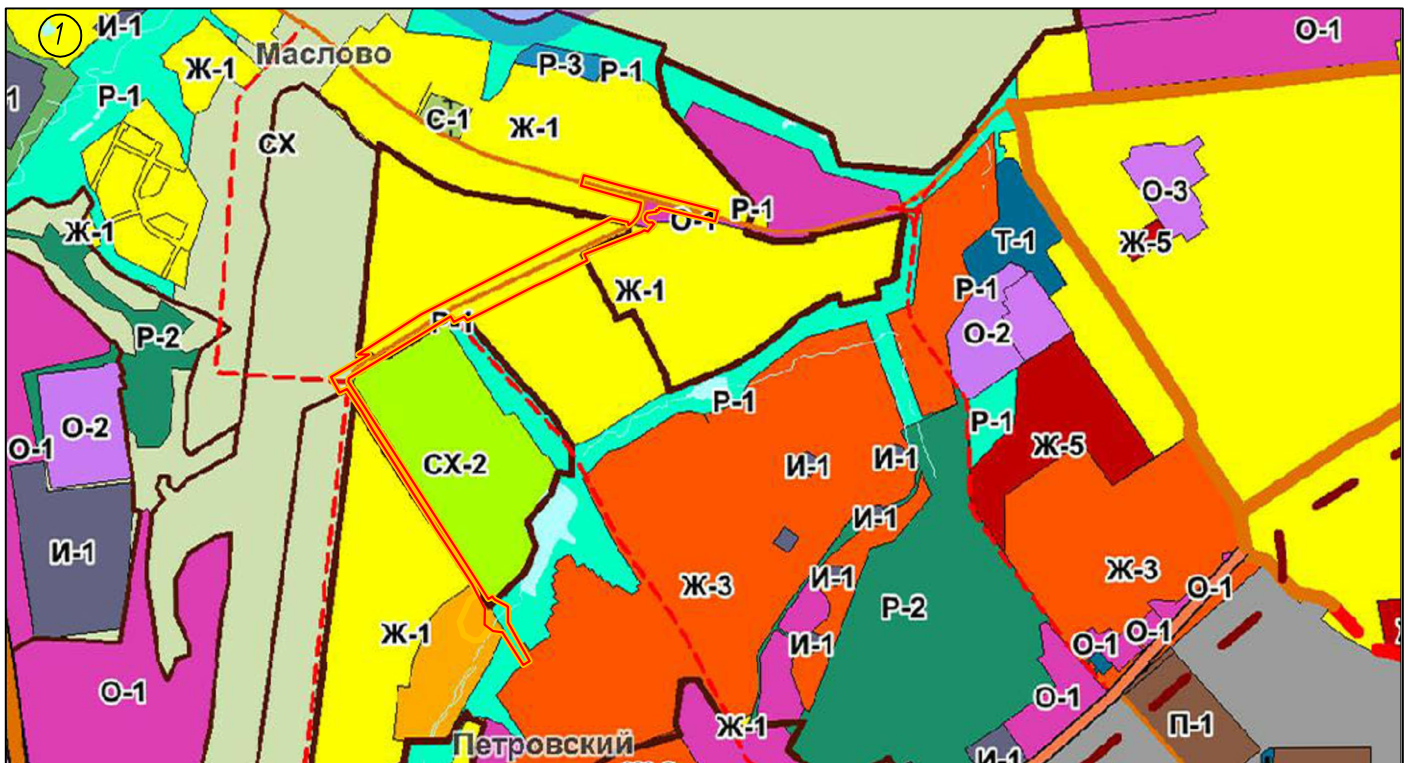
**Содержание раздела**

Стадия	Лист	Листов
П	1	1

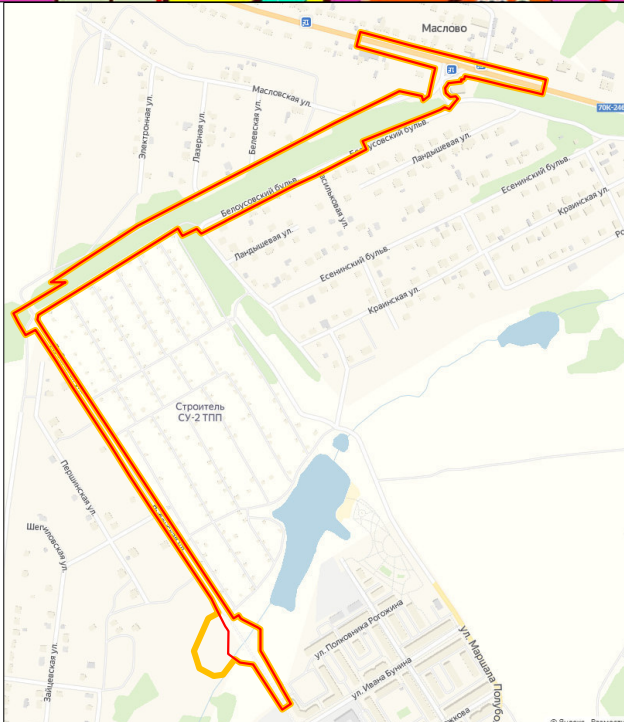
ГОСУДАРСТВЕННОЕ АВТОНОМНОЕ УЧРЕЖДЕНИЕ ТУЛЬСКОЙ ОБЛАСТИ

ПРОЕКТНАЯ  
КОНТОРА





2



**ЖИЛЫЕ ЗОНЫ**

- Ж-1 ЗОНА ЗАСТРОЙКИ ИНДИВИДУАЛЬНЫМИ ЖИЛЫМИ ДОМАМИ
- Ж-1д ЗОНА САДОВО-ДАЧНОЙ ЗАСТРОЙКИ
- Ж-2 ЗОНА ЗАСТРОЙКИ МАЛОЭТАЖНЫМИ ЖИЛЫМИ ДОМАМИ
- Ж-3 ЗОНА ЗАСТРОЙКИ СРЕДНЕЭТАЖНЫМИ ЖИЛЫМИ ДОМАМИ
- Ж-4 ЗОНА ЗАСТРОЙКИ МНОГОЭТАЖНЫМИ ЖИЛЫМИ ДОМАМИ
- Ж-5 ЗОНА ЗАСТРОЙКИ ЖИЛЫМИ ДОМАМИ ПОВЫШЕННОЙ ЭТАЖНОСТИ

**ПРОИЗВОДСТВЕННЫЕ ЗОНЫ**

- П-1 ПРОИЗВОДСТВЕННАЯ ЗОНА
- П-2 СМЕШАННАЯ ПРОИЗВОДСТВЕННАЯ ЗОНА

**ЗОНА ИНЖЕНЕРНОЙ ИНФРАСТРУКТУРЫ**

- И-1 ЗОНА ИНЖЕНЕРНОЙ ИНФРАСТРУКТУРЫ

**ЗОНА ТРАНСПОРТНОЙ ИНФРАСТРУКТУРЫ**

- Т-1 ЗОНА ТРАНСПОРТНОЙ ИНФРАСТРУКТУРЫ

**ЗОНЫ СЕЛЬСКОХОЗЯЙСТВЕННОГО ИСПОЛЬЗОВАНИЯ**

- СХ-1 ЗОНА ОБЪЕКТОВ СЕЛЬСКОХОЗЯЙСТВЕННОГО ПРОИЗВОДСТВА
- СХ-2 ЗОНА ВЕДЕНИЯ САДОВОДСТВА И ОГОРОДНИЧЕСТВА

**ГРАНИЦЫ**

- МУНИЦИПАЛЬНОГО ОБРАЗОВАНИЯ ГОРОД ТУЛА
- ТЕРРИТОРИАЛЬНЫХ ОКРУГОВ
- НАСЕЛЕННЫХ ПУНКТОВ

Выполнено на картографической основе:

1. Карта градостроительного зонирования (Генеральный план МО города Тулы)
2. Сервис Яндекс. Карты

Условные обозначения:

- Граница территории, в отношении которой осуществляется подготовка проекта планировки территории
- Границы зон планируемого размещения линейных объектов

Проектная документация по планировке территории

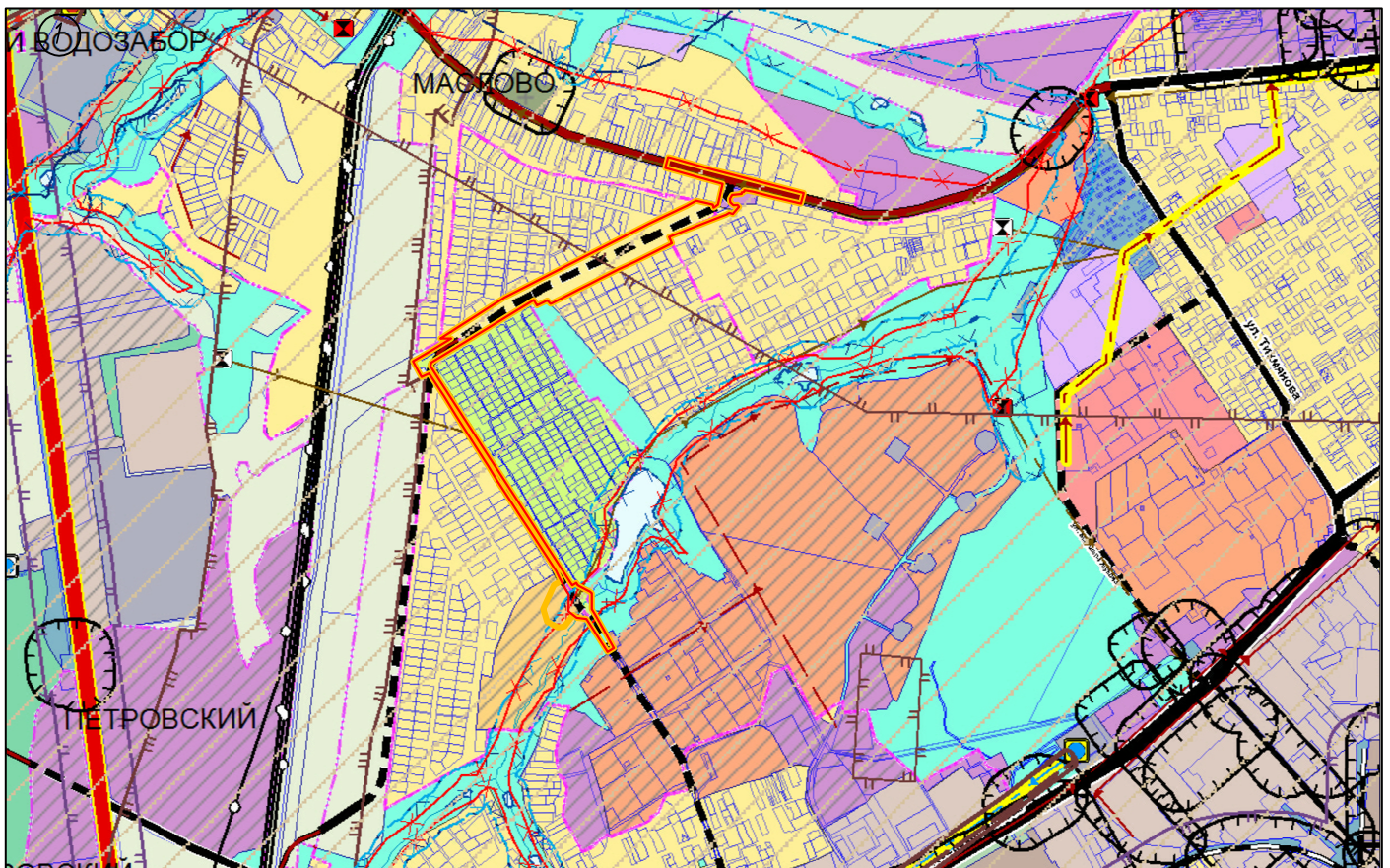
Строительство автоподъезда к ЖК "Петровский квартал" в муниципальном образовании город Тула, в т.ч. ПИР

Изм.	Кол.уч	Лист	N док.	Подпись	Дата
Нач.отдела	Хохлов А.Э.				02.2020
Кад.инж.	Маляренко А.Д.				02.2020
Норм.контр.	Койнова Т.Н.				02.2020
Разработал	Гореликова Н.С.				02.2020

Схема расположения элемента планировочной структуры

Материалы по обоснованию проекта планировки территории

Стадия	Лист	Листов
П	1	1



<b>зоны с особыми условиями использования территорий</b>		
САНИТАРНО-ЗАЩИТНАЯ ЗОНА		
существующий	планируемый	- САНИТАРНО-ЗАЩИТНАЯ ЗОНА ПРЕДПРИЯТИЙ, СООРУЖЕНИЙ И ИНЫХ ОБЪЕКТОВ
САНИТАРНЫЙ РАЗРЫВ (САНИТАРНАЯ ПОЛОСА ОТЧУЖДЕНИЯ) ИНЖЕНЕРНЫХ КОММУНИКАЦИЙ		
существующий	планируемый	- САНИТАРНЫЙ РАЗРЫВ МАГИСТРАЛЬНЫХ ТРУБОПРОВОДОВ УГЛЕВОДОРОДНОГО СЫРЬЯ
ОХРАННАЯ ЗОНА ИНОГО НАЗНАЧЕНИЯ		
существующий	планируемый	- ОХРАННАЯ ЗОНА СТАЦИОНАРНЫХ ПУНКТОВ НАБЛЮДЕНИЙ ЗА СОСТОЯНИЕМ ОКРУЖАЮЩЕЙ ПРИРОДНОЙ СРЕДЫ, ЕЕ ЗАГРЯЗНЕНИЕМ
ВОДООХРАННЫЕ ЗОНЫ		БЕРЕГОВЫЕ ПОЛОСЫ
существующий	планируемый	- ВОДООХРАННАЯ ЗОНА
БЕРЕГОВЫЕ ПОЛОСЫ		зоны затопления и подтопления
существующий	планируемый	- БЕРЕГОВАЯ ПОЛОСА
ИНЫЕ ЗОНЫ С ОСОБЫМИ УСЛОВИЯМИ ИСПОЛЬЗОВАНИЯ		- ЗОНА ЗАТОПЛЕНИЯ
существующий	планируемый	- ЗОНА ПОДТОПЛЕНИЯ
УЛИЧНО-ДОРОЖНАЯ СЕТЬ СЕЛЬСКОГО НАСЕЛЕННОГО ПУНКТА		
существующий	планируемый	- ГЛАВНАЯ УЛИЦА
АВТОМОБИЛЬНЫЕ ДОРОГИ		
существующий	планируемый	планируемый к реконструкции
		- АВТОМОБИЛЬНЫЕ ДОРОГИ МЕСТНОГО ЗНАЧЕНИЯ

Согласно карте зон с особыми условиями использования территорий генерального плана МО город Тула, территория размещения линейного объекта, располагается на территории главной улицы сельского населенного пункта (улицы в жилой застройке), в связи с этим на данной территории возможны чрезвычайные ситуации техногенного характера (транспортные аварии).

Выполнено на картографической основе:

1. Карта границ зон с особыми условиями использования территорий (Генеральный план МО города Тулы)

<b>Условные обозначения:</b>	
	Граница территории, в отношении которой осуществляется подготовка проекта планировки территории
	Границы зон планируемого размещения линейных объектов

Проектная документация по планировке территории					
Строительство автоподъезда к ЖК "Петровский квартал" в муниципальном образовании город Тула, в т.ч. ПИР					
Изм.	Кол.уч	Лист	N док.	Подпись	Дата
Нач.отдела	Хохлов А.Э.				02.2020
Кад.инж.	Маляренко А.Д.				02.2020
Норм.контр.	Койнова Т.Н.				02.2020
Разработал	Гореликова Н.С.				02.2020
Материалы по обоснованию проекта планировки территории					
			Стадия	Лист	Листов
			П	1	1
ГОСУДАРСТВЕННОЕ АВТОНОМНОЕ УЧРЕЖДЕНИЕ ТУЛЬСКОЙ ОБЛАСТИ					
<b>ПРОЕКТНАЯ КОНТОРА</b>					

Линия совмещения Лист 1  
Лист 2

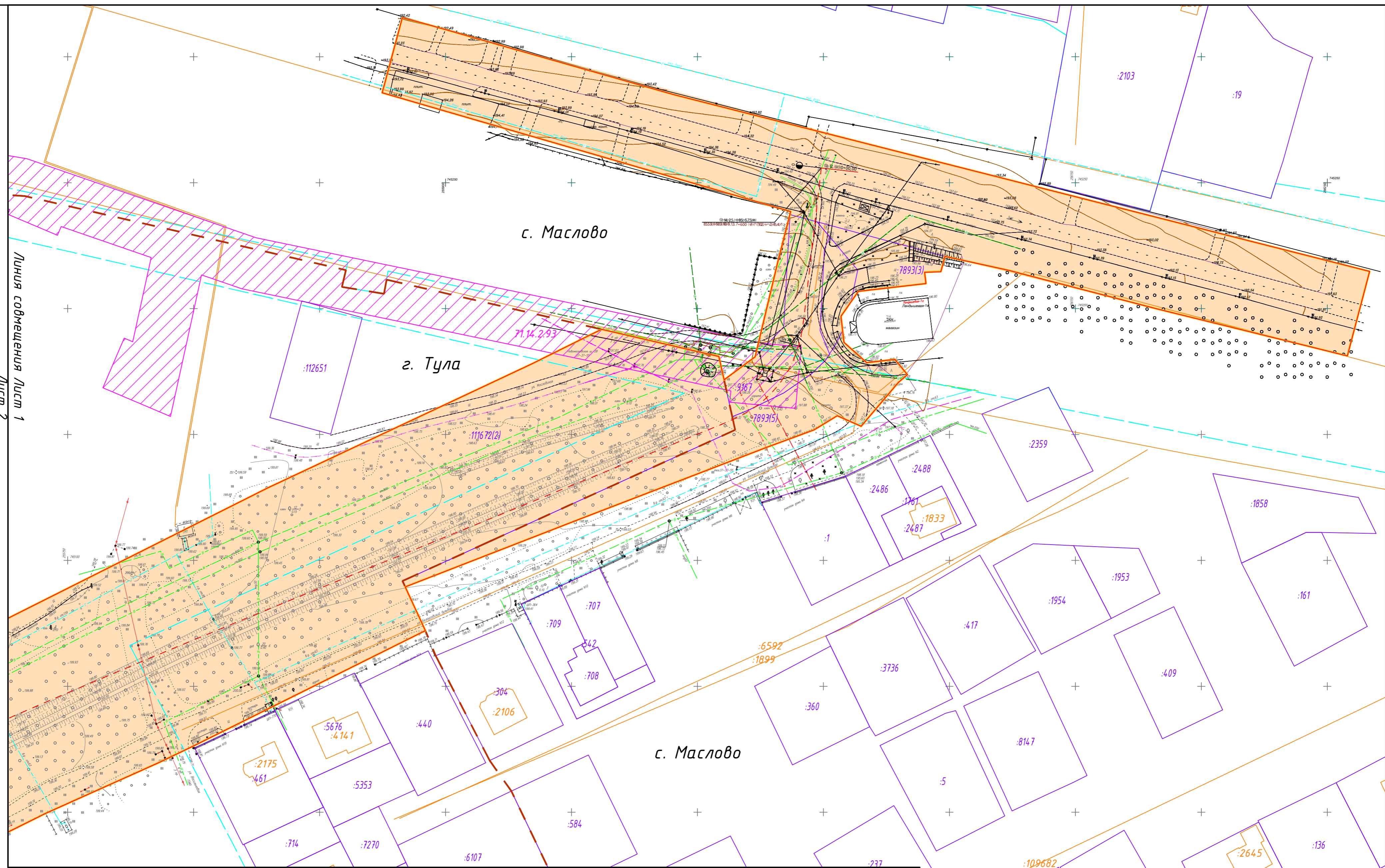
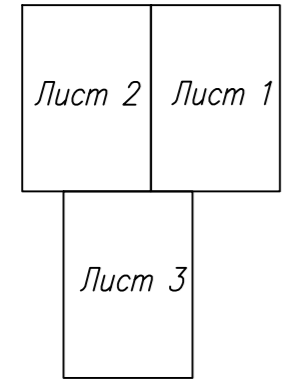


СХЕМА СОВМЕЩЕНИЯ ЛИСТОВ



Зоны с особыми условия использования территорий по сведениям ЕГРН, и пересекающие границы проектируемого линейного объекта:  
- 71.14.12.93 - Тульская область, Ленинский район, охранная зона ВЛ 6кВ №9 ПС Маслово

- Условные обозначения:
- Граница зоны размещения линейного объекта
  - Граница зоны в отношении которой подготовлен проект планировки территории
  - Территория земель населенных пунктов
  - Территория земель сельскохозяйственного назначения
  - Границы и кадастровый номер земельного участка по сведениям ЕГРН
  - Границы и кадастровый номер объекта капитального строительства по сведениям ЕГРН
  - Кадастровый номер кадастрового квартала по сведениям ЕГРН
  - Граница кадастрового деления
  - Границы зон с особыми условиями использования территории по сведениям ЕГРН
  - Номера зон с особыми условиями использования территории по сведениям ЕГРН
  - Граница населенного пункта

Проектная документация по планировке территории					
Строительство автоподъезда к ЖК "Петровский квартал" в муниципальном образовании город Тула, в т.ч. ПИР					
Изм.	Кол.уч	Лист	№ док.	Подпись	Дата
Нач.отдела	Хохлов А.Э.				01.2020
Кад.инж.	Маляренко А.Д.				01.2020
Разработал	Гореликова Н.С.				01.2020
Норм.контр.	Койнова Т.Н.				01.2020

Схема использования территории в период подготовки проекта планировки		
Стадия	Лист	Листов
п	1	3

Материалы по обоснованию проекта планировки территории М 1:1000	



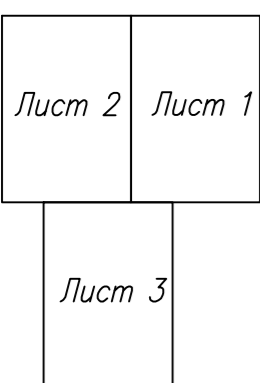
г. Тула

г. Тула

г. Тула

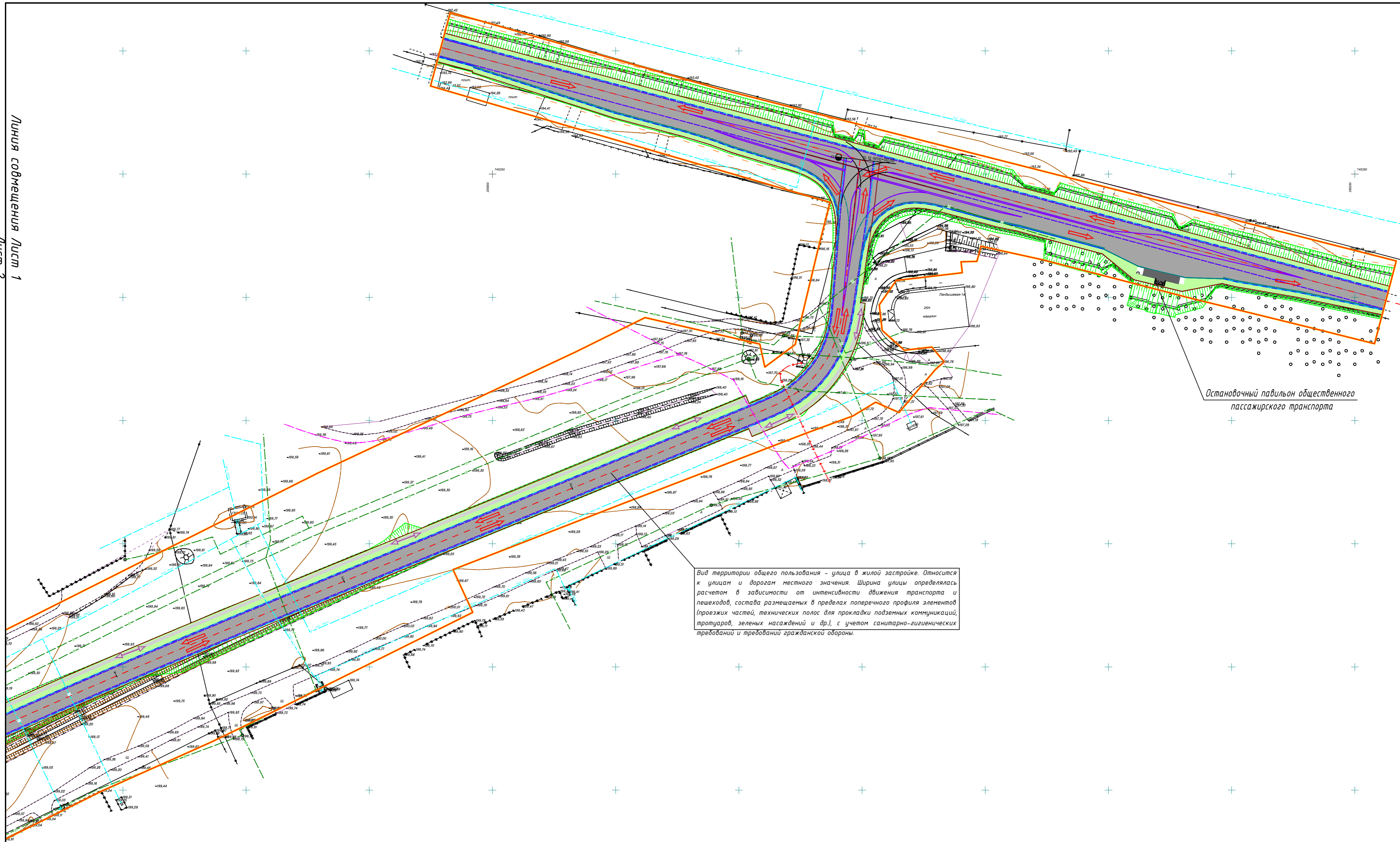
г. Тула

СХЕМА СОВМЕЩЕНИЯ ЛИСТОВ



**Условные обозначения:**

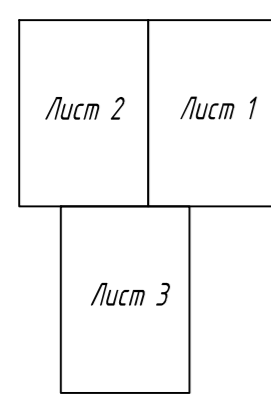
- Граница зоны размещения линейного объекта
- Граница зоны в отношении которой подготовлен проект планировки территории
- Территория земель населенных пунктов
- Территория земель сельскохозяйственного назначения
- Границы и кадастровый номер земельного участка по сведениям ЕГРН
- Границы и кадастровый номер объекта капитального строительства по сведениям ЕГРН
- Кадастровый номер, кадастрового квартала по сведениям ЕГРН
- Граница кадастрового деления
- Границы зон с особыми условиями использования территории по сведениям ЕГРН
- Номера зон с особыми условиями использования территории по сведениям ЕГРН
- Граница населенного пункта



Остановочный павильон общественного пассажирского транспорта

Вид территории общего пользования – улица в жилой застройке. Относится к улицам и дорогам местного значения. Ширина улицы определялась расчетом в зависимости от интенсивности движения транспорта и пешеходов, состава размещаемых в пределах поперечного профиля элементов (проезжих частей, технических полос для прокладки подземных коммуникаций, тротуаров, зеленых насаждений и др.), с учетом санитарно-гигиенических требований и требований гражданской обороны.

СХЕМА СОВМЕЩЕНИЯ ЛИСТОВ



Проектируемый автоподъезд к ЖК "Петровский квартал" – улица в жилой застройке. Движение наземного общегородского пассажирского транспорта, осуществляется до разворотной площадки у остановочного павильона.

Условные обозначения:

- Граница зоны размещения линейного объекта
- Граница зоны в отношении которой подготовлен проект планировки территории
- Проезжая часть
- Тротуары
- Озеленение территории
- Ось проектируемой автомобильной дороги
- Основные пути пешеходного движения
- ↔ Направления движения наземного общегородского пассажирского транспорта

Проектная документация по планировке территории					
Изм.	Кол.уч	Лист	№ док.	Подпись	Дата
Нач.отдела	Хохлов А.Э.				01.2020
Кад.инж.	Маляренко А.Д.				01.2020
Разработал	Гореликова Н.С.				01.2020
Норм.контр.	Койнова Т.Н.				01.2020

Строительство автоподъезда к ЖК "Петровский квартал" в муниципальном образовании город Тула, в т.ч. ПИР		
Стадия	Лист	Листов
п	1	3

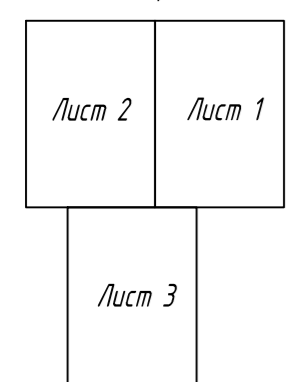
Материалы по обоснованию проекта планировки территории М 1:1000		



Линия совмещения Лист 1  
Лист 2

Линия совмещения Лист 2  
Лист 3

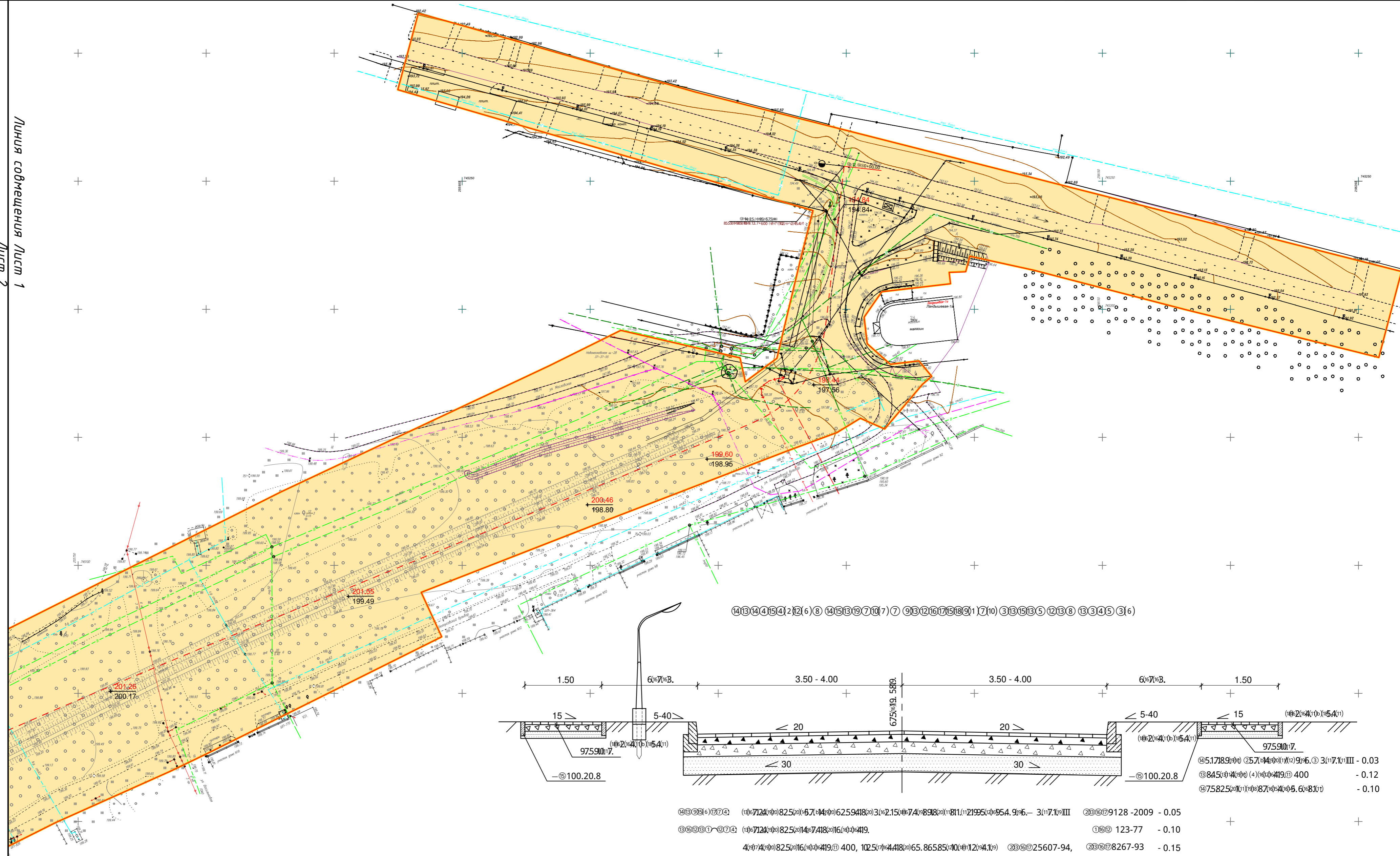
СХЕМА СОВМЕЩЕНИЯ ЛИСТОВ



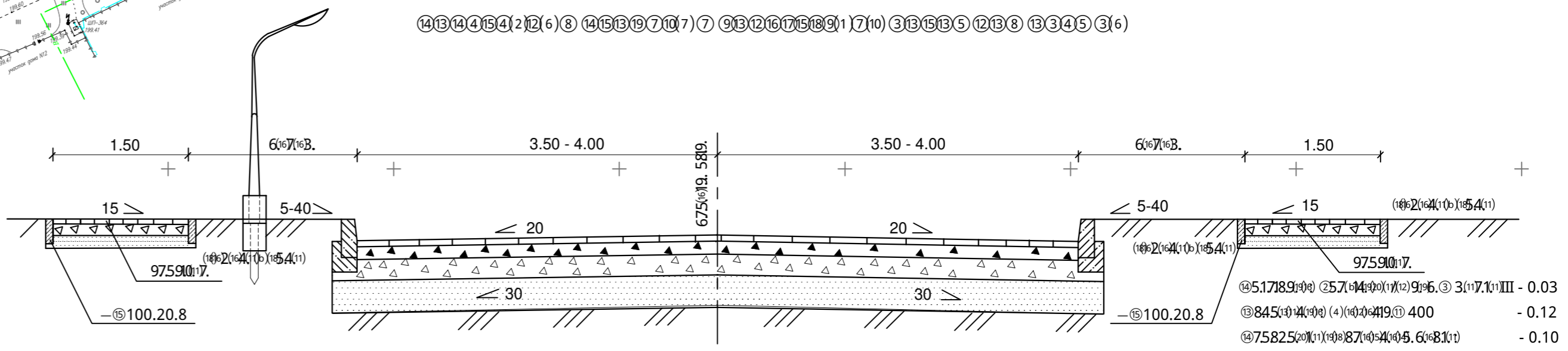
**Условные обозначения:**

- Граница зоны размещения линейного объекта
- Граница зоны в отношении которой подготовлен проект планировки территории
- Проезжая часть
- Троцугары
- Озеленение территории
- Ось проектируемой автомобильной дороги
- Основные пути пешеходного движения
- Направления движения наземного общегородского пассажирского транспорта



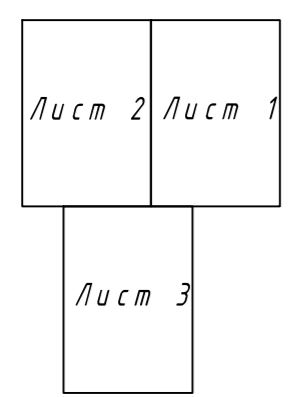


12 13 14 4 15 4 2 12 6 8 14 15 13 19 7 10 7 7 9 13 12 16 17 15 18 9 1 7 10 3 13 15 13 5 12 13 8 13 3 4 5 3 6



33 33 6 17 7 4	(1) 67 124 (1) 82.5 (2) 57 14 (1) 62.5 9 18 (2) 3 (1) 2.15 (1) 67.4 (1) 89.8 (2) 11 811 (1) 21995 (1) 95.4. 9 (1) 6. - 3 (1) 71 (1) III	23 67 9128 - 2009 - 0.05
33 67 31 - 67 4	(1) 67 124 (1) 82.5 (2) 14 (1) 74 18 (2) 16 (1) 419.	1 16 123-77 - 0.10
4 (1) 74 (1) 82.5 (2) 16 (1) 419. 11 400, 102.5 (1) 418 (2) 65. 86.5 85 (1) 10 (1) 12 (1) 41. (1)	23 67 25607-94, 23 67 8267-93	- 0.15
33 33 6 67 33	6 (1) 85.1. 87 (1) 4 (1) 17 10 5 45 89 (1) 3 11 > 1.0 3 / 81 (1) (1) (1) (8.104 (1) 95.3. 3.575 (1) 5 (1) 16 (1) 945 (1) 8. 82.5 (1) (1)	23 67 8736-93 - 0.33

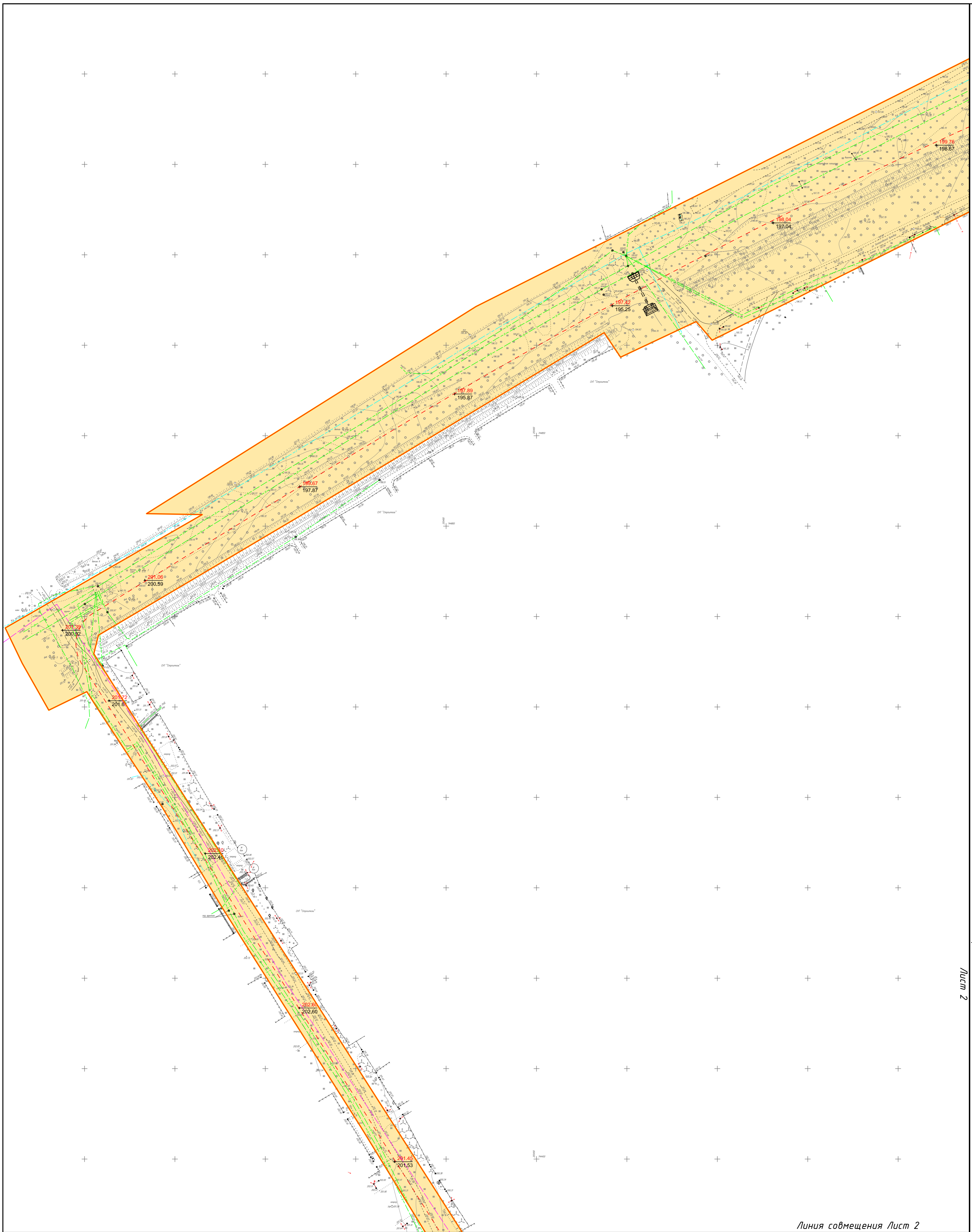
СХЕМА СОВМЕЩЕНИЯ ЛИСТОВ



Условные обозначения:

	Граница зоны размещения линейного объекта
	Граница зоны в отношении которой подготовлен проект планировки территории
	Проектная отметка
	Существующая отметка
	Ось проектируемой автомобильной дороги

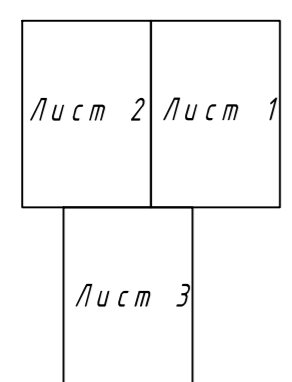
Проектная документация по планировке территории			
Строительство автоподъезда к ЖК "Петровский квартал" в муниципальном образовании город Тула, в т.ч. ПИР			
Изм.	Кол.уч	Лист	№ док.
Нач.отдела	Хохлов А.Э.	01.2020	
Кад.инж.	Маляренко А.Д.	01.2020	
Разработал	Горелюкова Н.О.	01.2020	
Норм.контр.	Койнова Т.Н.	01.2020	
Схема вертикальной планировки территории, инженерной подготовки и инженерной защиты территории			
Стадия	Лист	Листов	
П	1	3	
Материалы по обоснованию проекта планировки территории М 1:1000			



Линия совмещения Лист 1  
Лист 2

Линия совмещения Лист 2  
Лист 3

СХЕМА СОВМЕЩЕНИЯ ЛИСТОВ



Условные обозначения:

	Граница зоны размещения линейного объекта
	Граница зоны в отношении которой подготовлен проект планировки территории
197.42	Проектная отметка
195.25	Существующая отметка
	Ось проектируемой автомобильной дороги

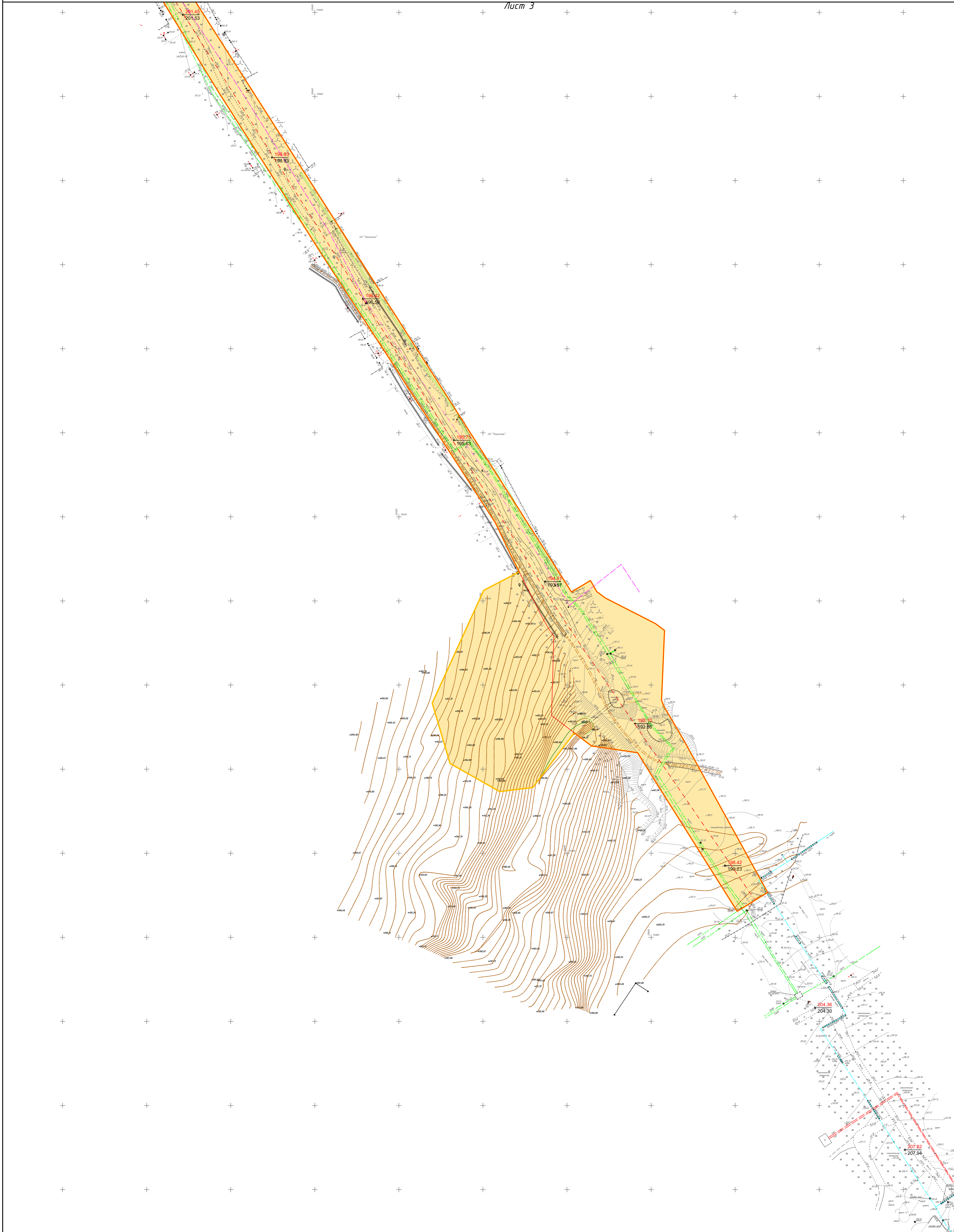
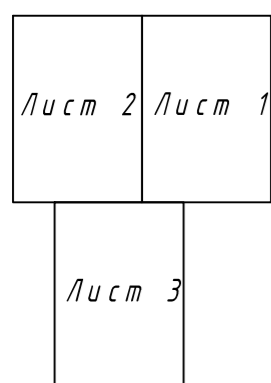


СХЕМА СОВМЕЩЕНИЯ ЛИСТОВ



Условные обозначения:

	Граница зоны размещения линейного объекта
	Граница зоны в отношении которой подготовлен проект планировки территории
197.42	Проектная отметка
195.25	Существующая отметка
	Ось проектируемой автомобильной дороги